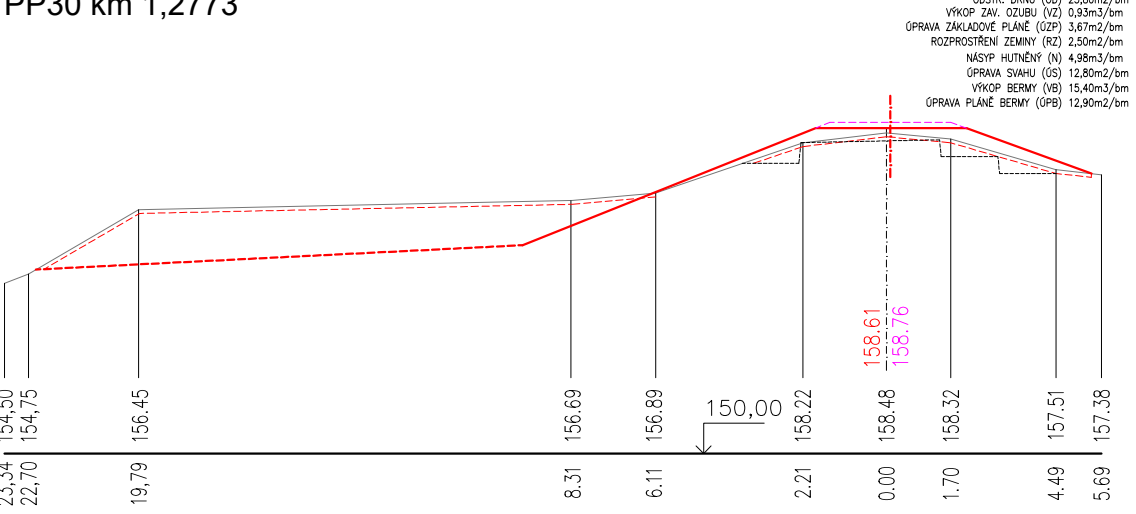
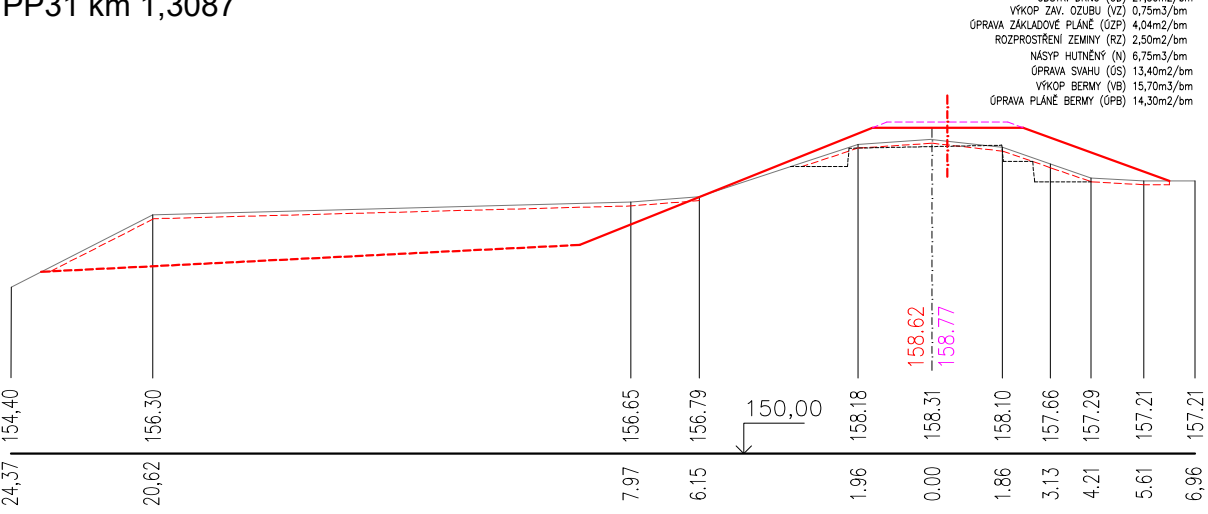


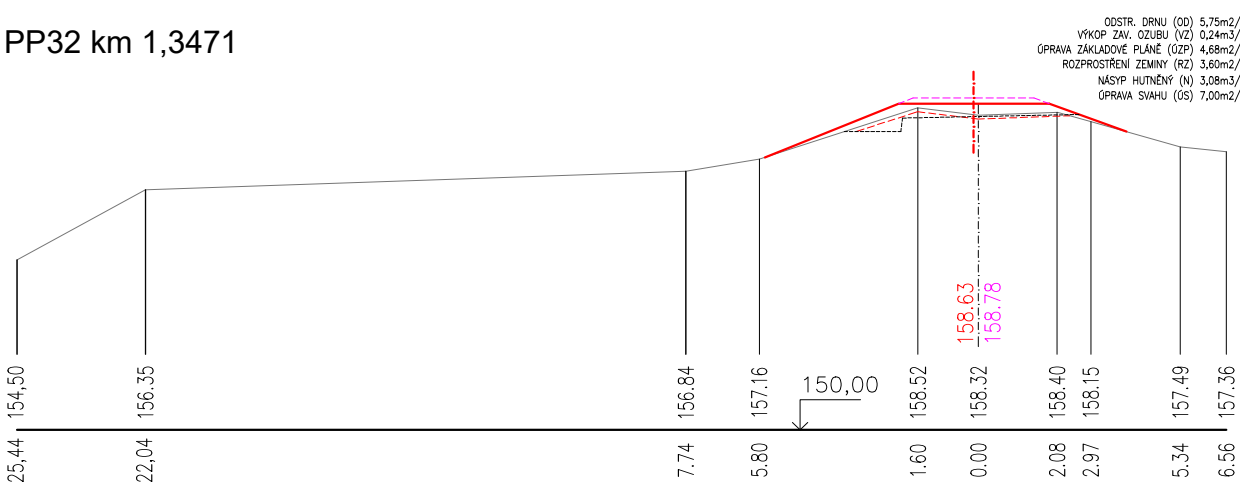
PP30 km 1,2773



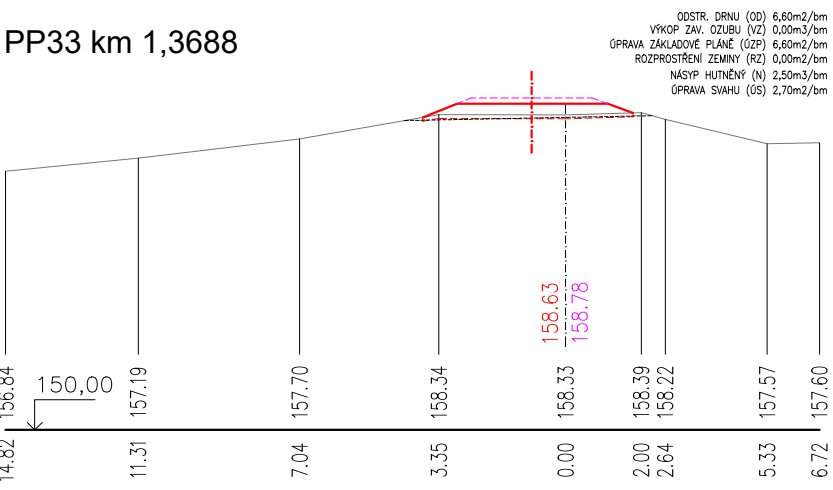
PP31 km 1,3087



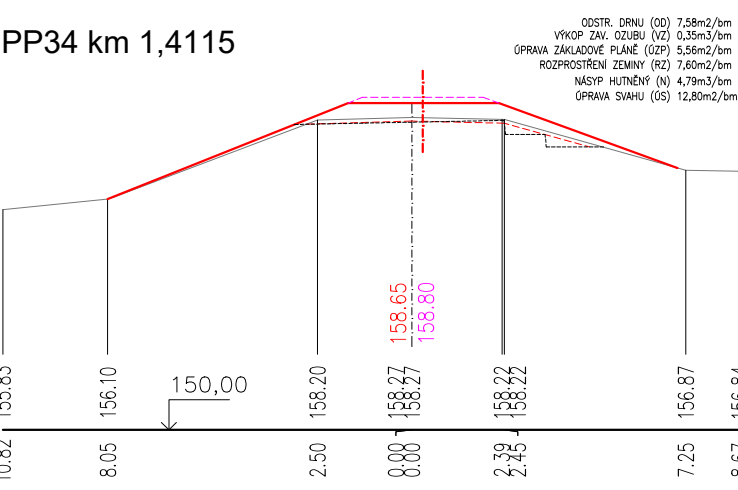
PP32 km 1,3471



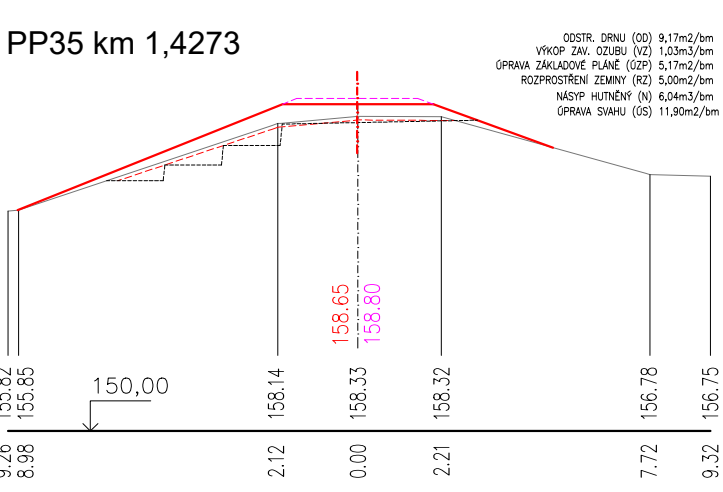
PP33 km 1,3688



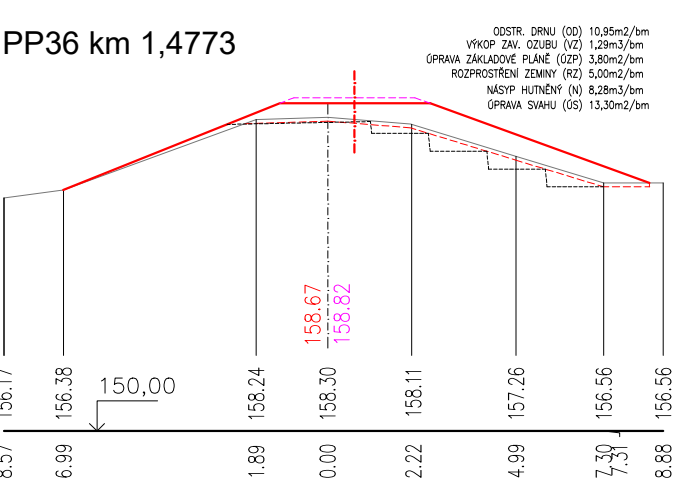
PP34 km 1,4115



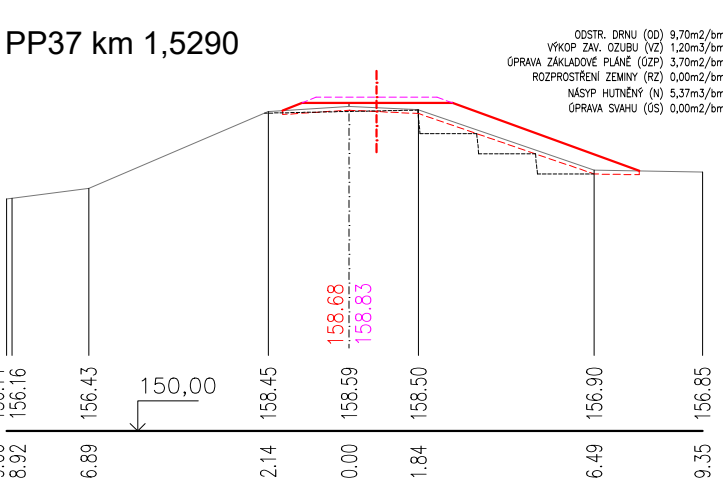
PP35 km 1,4273



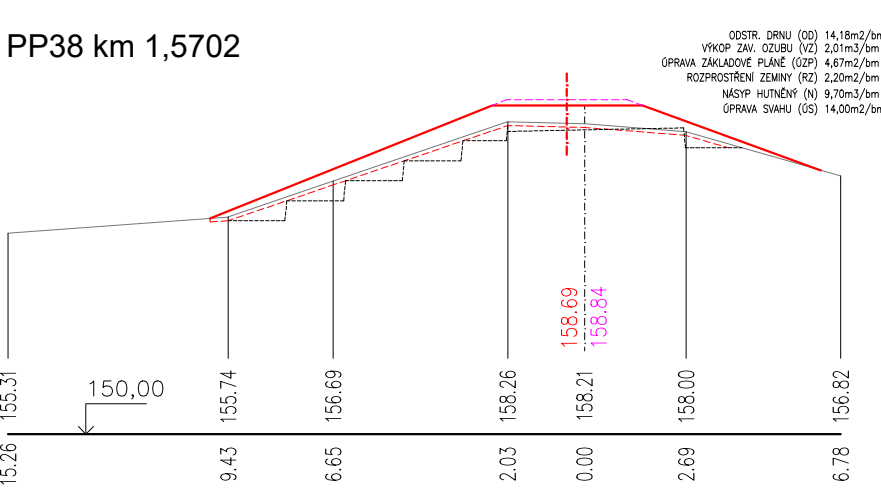
PP36 km 1,4773



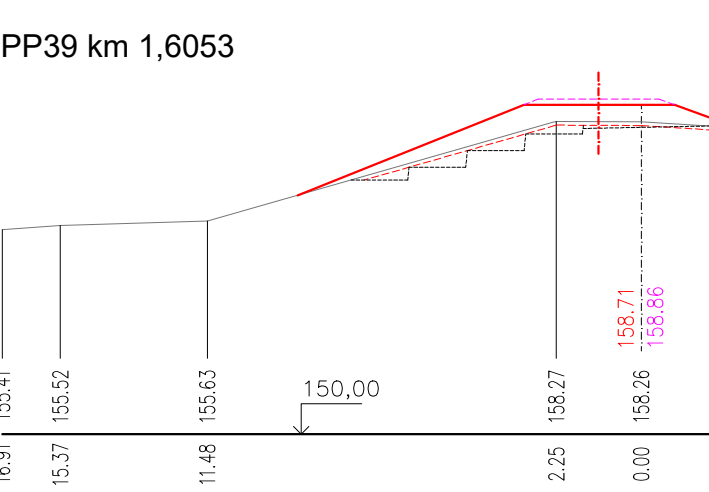
PP37 km 1,5290



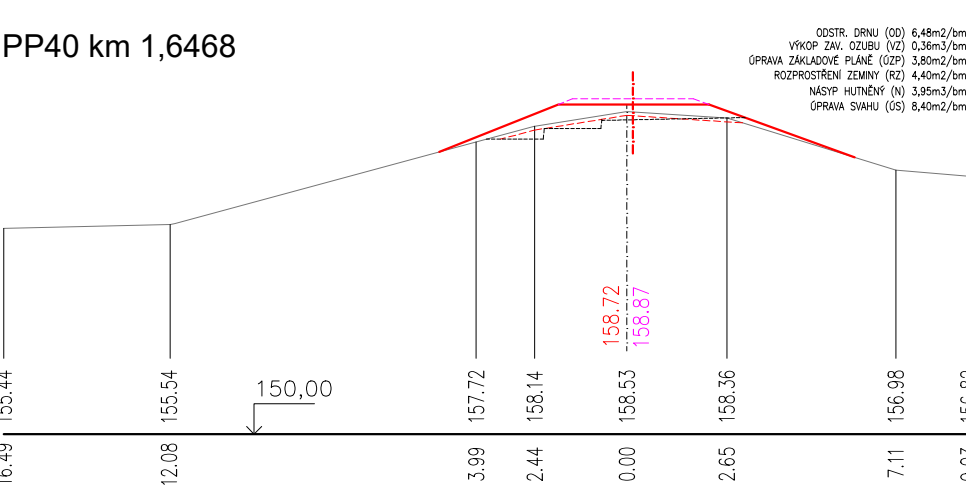
PP38 km 1,5702



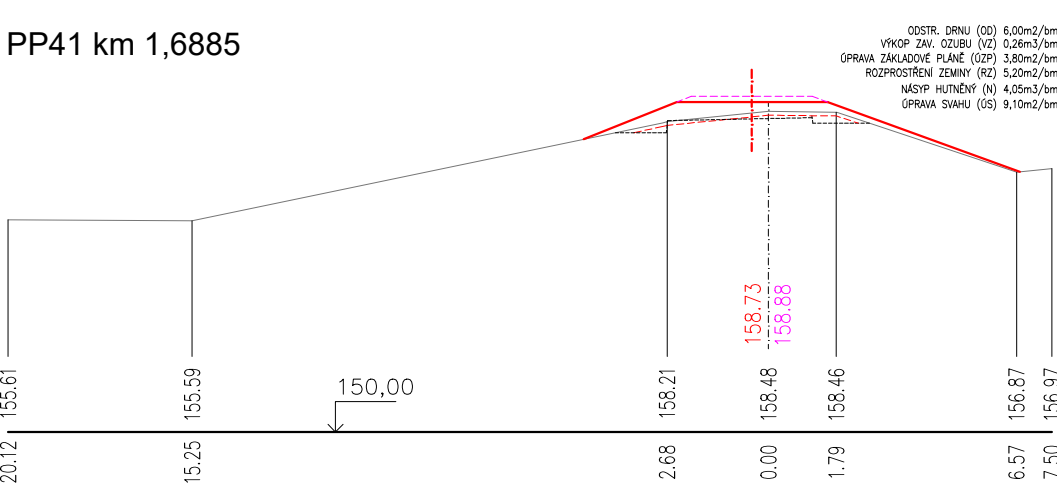
PP39 km 1,6053



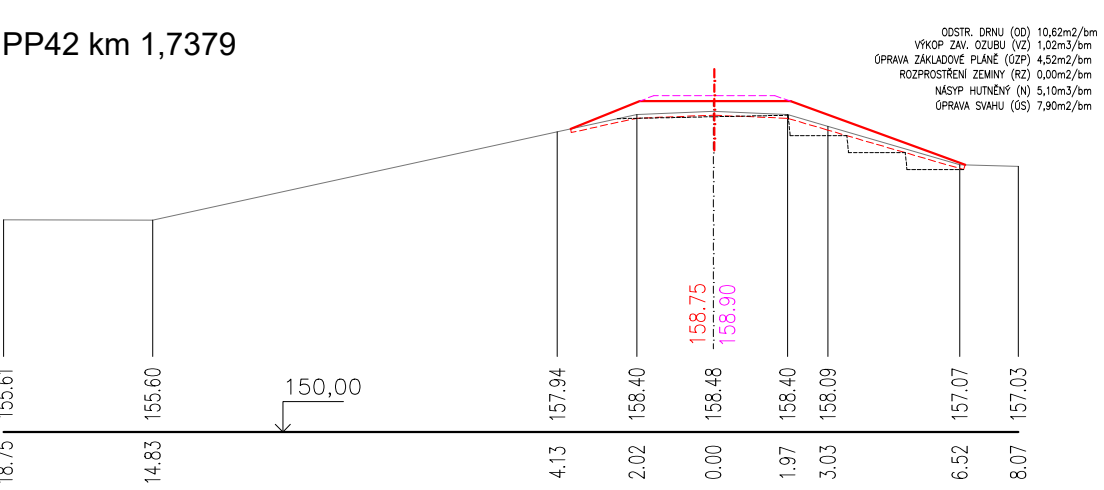
PP40 km 1,6468



PP41 km 1,6885



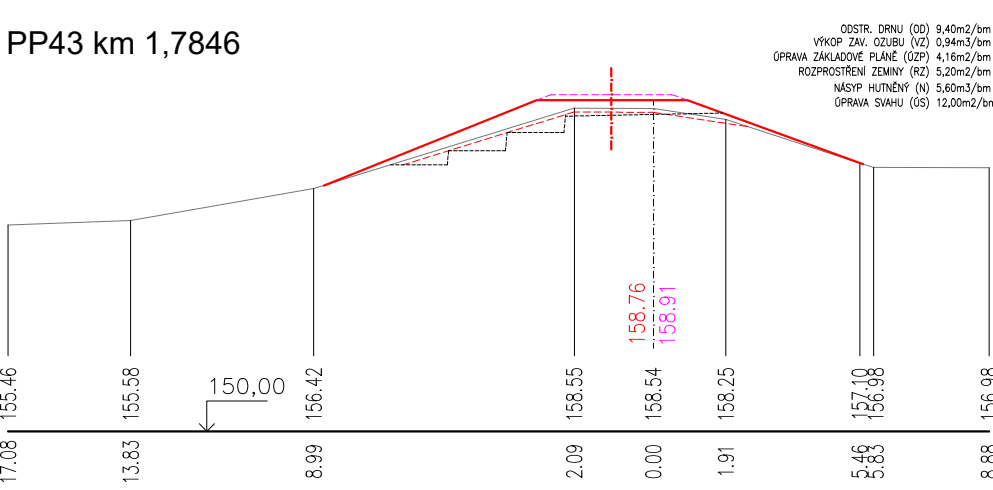
PP42 km 1,7379



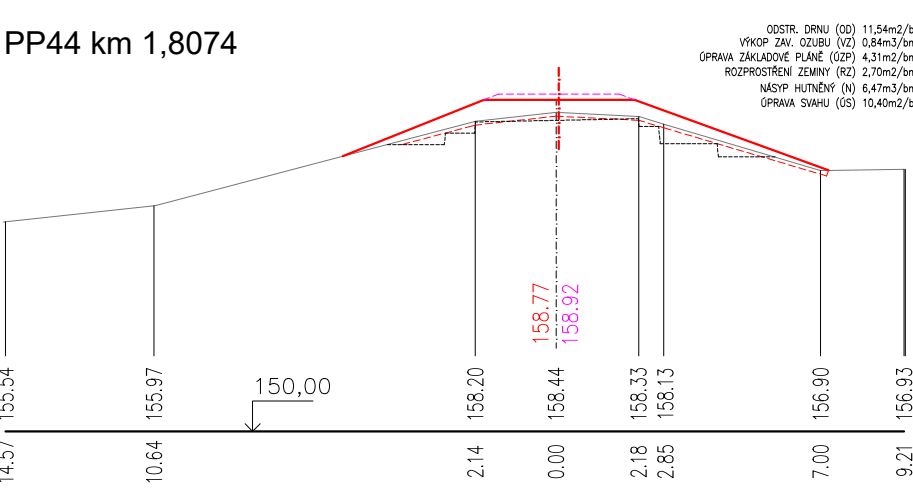
LEGENDA:

- PŘESYPÁNÍ KORUNY HRÁZE (KONZOLIDACE ZEMNÍHO TĚLESA)
- OPRAVENÁ KORUNA HRÁZE NA PROJEKTOVANOU ÚROVEŇ
- PLAŇ BERNY PO ODTĚŽENÍ
- STÁVAJÍCÍ OSA HRÁZE
- VYTYČOVACÍ OSA

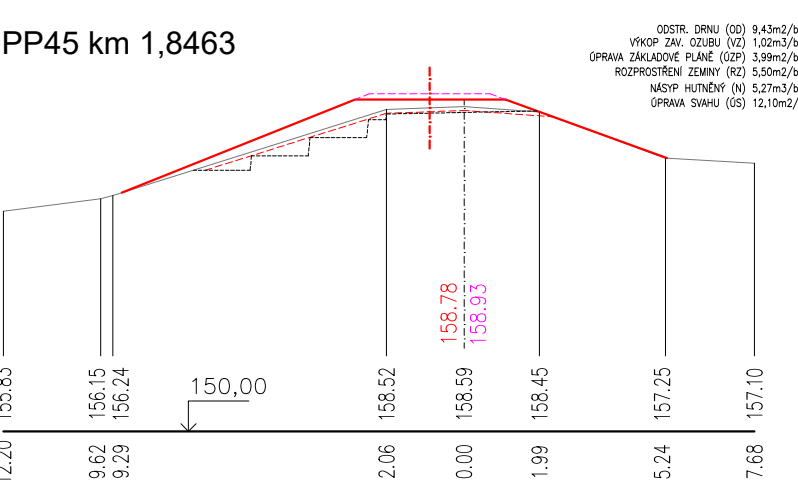
PP43 km 1,7846



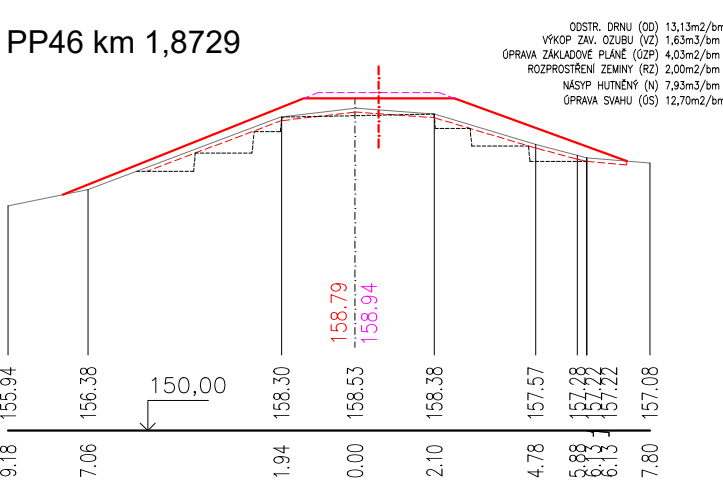
PP44 km 1,8074



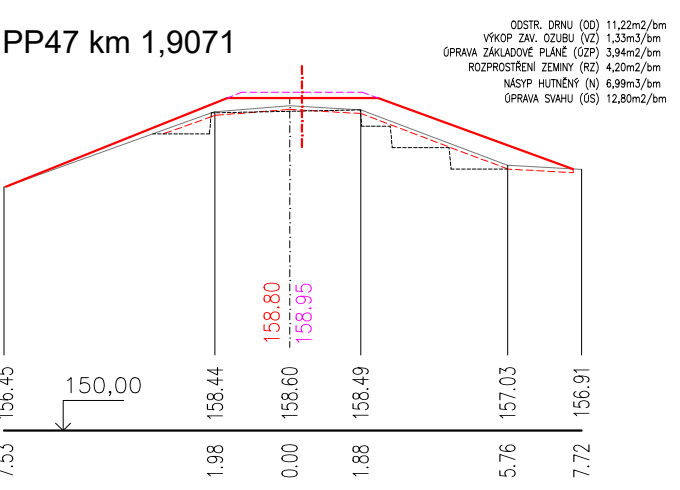
PP45 km 1,8463



PP46 km 1,8729



PP47 km 1,9071



Zodpovědný pracovník		Vypracoval				AQUA CENTRUM	
Ing. Milan Bartolšic		Ing. Jan Voradíněk				Břeclav s.r.o.	
Investor: Povodí Moravy, s.p., Dřevařská 11, 60200 Brno					Kapusty 27, 690 06 Břeclav IČO 60710063, DIČ CZ60710063 tel.: 519 333 689, email: aqc@wo.cz		
Akce: Dyje Břeclav, PB ř.km 18,4-21,1 a O.R. Dyje Poštorná, LB ř.km 0,0-0,650, dosypání hrází  DOKUMENTACE PRO PROVÁDĚNÍ STAVBY					Formát		
					Datum		březen 2024
					Číslo stavby		
Příloha: SO01 - Dyje Břeclav, PB ř.km 18,4-21,1 PRACOVNÍ PŘÍČNÉ ŘEZY PP30 – PP47					Měřítko 1:200		Číslo přílohy D.1.1.b.3